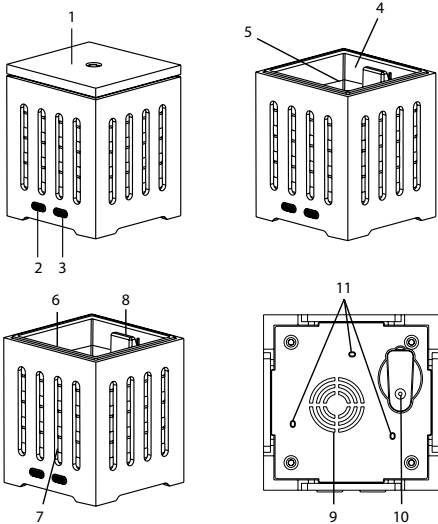




TrueLife Air Diffuser D7 Bamboo



EN - INSTRUCTIONS FOR USE

BOX CONTENTS:

- 1x diffuser
- 1x power adapter
- 1x manual
- 1x safety Instructions

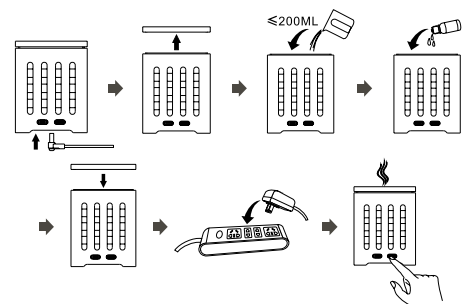
PRODUCT DESCRIPTION:

- Top cover
- Light button
- Mist button
- Water tank
- Maximum water level
- Drainage spout
- Diffuser base
- Air outlet
- Air intake
- Power connector
- Auxiliary air outlets

SPECIFICATIONS:

Diffuser type	Ultrasonic
Dimensions	102x103x130 mm
Weight	409 g
Tank capacity	200 ml
Voltage input	AC 100-240 V ~ 50/60 Hz
Voltage output	DC 24 V, 500 mA

INSTRUCTIONS FOR USE:



- Connect the power cord.
- Place the diffuser with the cover facing up. Remove the cover by pulling it upwards.
- Fill the tank with clean cold water and essential oil. The maximum capacity of the tank is 200 ml as shown by the line. Do not fill the humidifier with warm water as this may cause a malfunction. Do not fill the tank when the diffuser is switched on. The recommended amount of essential oil is two to three drops for every 100 ml of water.

Note: The intensity and amount of mist may vary. This is not a diffuser defect and is not considered a malfunction. Factors that may affect this include, for example, water hardness, humidity, ambient temperature, and airflow.

Note: Use only 100% pure natural essential oils. Before using a new essential oil, clean the diffuser in accordance with the instructions in the Maintenance section.

- Replace the cover. Do not use the diffuser without the cover.
- Plug the diffuser into the power socket.

Light button

Use the Light button to turn on coloured lighting and switch between lighting modes.

- When pressing the button for the first time, the lighting turns on and automatically changes colour. There are 7 different colours.
- Press the button a second time to stop the lighting on the current colour.
- Press the button again to change between colours. Each colour has a light and dark version.
- Holding down the button for 2 seconds or more will turn off the lighting.

Note: The lighting works even if the diffuser is switched off.

Mist button

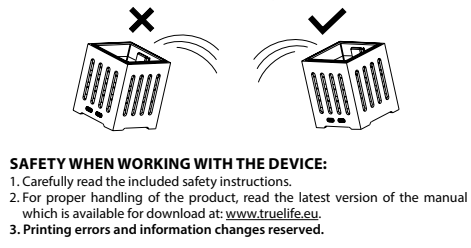
- Use the Mist button to turn the diffuser on or off and set the mist mode.
- Pressing the button for the first time turns on the diffuser and sets the mist mode to standard.
- Press the button a second time to put the diffuser in intermittent mode – the diffuser emits mist for 30 seconds and then stops emitting mist for 30 seconds.
- Press the button a third time or hold for more than 2 seconds to turn off the diffuser.

MAINTENANCE:

Before cleaning, make sure that the diffuser is not plugged into the power socket. Do not use aggressive cleaning agents or other solvents to clean any part of the diffuser.

Do not leave water inside the diffuser if you are not going to use it for an extended period of time. This will extend the overall life of the device.

- Unplug the diffuser and remove the cover.
- Pour out any residual water left in the tank as shown in the diagram below. This will prevent water from getting into the air outlet.
- Clean the diffuser with clean water and a small amount of dishwashing detergent. Gently wipe with a soft cloth or sponge.
- After cleaning the diffuser, wipe all parts dry.



SAFETY WHEN WORKING WITH THE DEVICE:

- Carefully read the included safety instructions.
- For proper handling of the product, read the latest version of the manual which is available for download at: www.trueulife.eu.
- Printing errors and information changes reserved.

MANUFACTURER:

elem6 s.r.o.,
Brašovská 15, 16100 Prague 6,
Czech Republic



DE - BEDIENUNGSANLEITUNG

VERPACKUNGSIHALT:

- 1x Luftbefeuchter
- 1x Netzadapter
- 1x Anleitung
- 1x Sicherheitsanweisungen

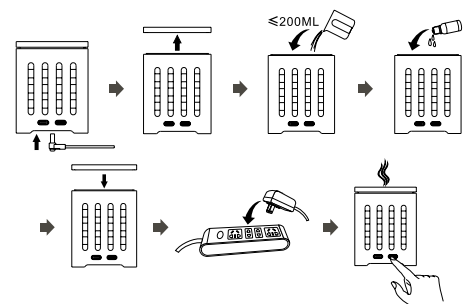
PRODUKT-BESCHREIBUNG:

- Obere Abdeckung
- Taste „Light“
- Taste „Mist“
- Wasserbehälter
- Maximaler Wasserstand
- Auslass
- Basis des Luftbefeuchters
- Luftauslass
- Luftzufuhr
- Stromstecker
- Hilfsluftauslässe

Spezifikationen:

Typ des Luftbefeuchters	ultrasonisch
Abmessungen	102x103x130 mm
Gewicht	409 g
Kapazität des Behälters	200 ml
Eingangsspannung	AC 100-240 V ~ 50/60 Hz
Ausgangsspannung	DC 24 V, 500 mA

GEBRAUCHSANWEISUNG:



- Stromkabel anschließen.
- Den Luftbefeuchter mit der Abdeckung nach oben aufstellen. Ziehen Sie die Abdeckung nach oben ab.
- Füllen Sie den Behälter mit sauberem, kaltem Wasser und Duftöl. Die maximale Kapazität des Behälters beträgt 200 ml und wird durch eine Markierung gekennzeichnet. Füllen Sie den Luftbefeuchter nicht mit warmem Wasser, es könnten Störungen auftreten. Füllen Sie den Behälter nicht, solange der Luftbefeuchter eingeschaltet ist. Die empfohlene Menge des Duftöls beträgt zwei bis drei Tropfen pro 100 ml Wasser.

Hinweis: Die Intensität und Menge des Dampfes kann variieren. Es handelt sich um keine Störung des Luftbefeuchters und wird nicht als Mangel angesehen. Faktoren die das beeinflussen können sind zum Beispiel die Wasserhärte, Luftfeuchtigkeit, die Umgebungstemperatur und Luftströmung.

Hinweis: Verwenden Sie nur zu 100% natürliche Duftöle. Reinigen Sie den Luftbefeuchter im Einklang mit den Anweisungen im Abschnitt „Wartung“ bevor Sie ein neues Duftöl verwenden.

- Geben Sie die Abdeckung wieder an ihren Ort zurück. Verwenden Sie den Luftbefeuchter nicht ohne die Abdeckung.
- Verbinden Sie den Luftbefeuchter mit dem Stromnetz.

Taste „Light“

- Mit der Taste „Light“ können Sie die Farbbeleuchtung einschalten und zwischen den Beleuchtungsarten wählen.
- Beim ersten Tastendruck wird die Beleuchtung eingeschaltet und wechselt automatisch zwischen den 7 Farben.
- Ein zweites Drücken der Taste hält die Beleuchtung bei der aktuellen Farbe an.
- Durch weitere Tastendrucke können Sie zwischen den einzelnen Farben wählen. Jede Farbe hat eine helle und dunkle Ausführung.
- Durch gedrücktes Halten der Taste für 2 Sekunden und länger, wird die Beleuchtung ausgeschaltet.

Hinweis: Die Beleuchtung kann auch funktionieren, wenn der Luftbefeuchter ausgeschaltet ist.

Taste „Mist“

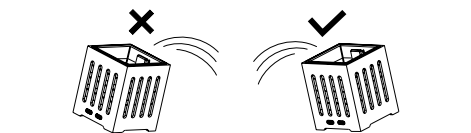
- Mit der „Mist“ Taste wird der Luftbefeuchter ein- und ausgeschaltet. Gleichzeitig kann mit der Taste auch der Dampf eingestellt werden.
- Durch den ersten Tastendruck wird der Luftbefeuchter eingeschaltet und der Dampf wird auf die klassische Weise ausgeblasen.
- Ein zweiter Tastendruck schaltet den Luftbefeuchter in den unterbrochenen Betrieb – der Luftbefeuchter erzeugt 30 Sekunden lang Dampf und dann 30 Sekunden keinen Dampf.
- Durch drittes länger als 2 Sekunden gehaltenes Drücken wird der Luftbefeuchter ausgeschaltet.

INSTANDHALTUNG:

Vergewissern Sie sich vor der Reinigung des Gerätes, dass der Luftbefeuchter vom Stromnetz getrennt wurde. Verwenden Sie zur Reinigung des Luftbefeuchters keine aggressiven Reinigungsmittel und auch keine anderen Lösungsmittel.

Wenn Sie den Luftbefeuchter für längere Zeit nicht verwenden werden, lassen Sie kein Wasser im Behälter. Dadurch verlängern Sie die Gesamtlebensdauer des Gerätes.

- Trennen Sie den Luftbefeuchter vom Stromnetz und nehmen Sie die Abdeckung ab.
- Wenn sich im Behälter Wasserreste befinden, leeren Sie den Behälter aus. Gehen Sie gemäß den unten angeführten Abbildungen vor. Dadurch verhindern Sie, dass Wasser in den Luftauslass gelangt.
- Reinigen Sie den Luftbefeuchter mit sauberem Wasser und einer geringen Menge an Geschirrspülmittel. Sanft mit einem weichen Tuch oder einem Schwamm abwischen.
- Nachdem Sie den Luftbefeuchter gereinigt haben, wischen Sie alle Teile trocken.



SICHERHEIT BEI DER ARBEIT MIT DEM GERÄT:

- Lesen Sie sorgfältig die beigelegten Sicherheitsanweisungen.
- Für den richtigen Umgang mit dem Produkt lesen Sie die aktuelle Version der Anleitung, die im Web heruntergeladen werden kann: www.trueulife.eu.
- Druckfehler und Änderungen der Informationen vorbehalten.

HERSTELLER:

elem6 s.r.o.,
Brašovská 15, 16100 Praha 6,
Tschechische Republik



CZ - NÁVOD K POUŽITÍ

Obsah balení:

- 1x difuzér
- 1x síťový adaptér
- 1x manuál
- 1x bezpečnostní instrukce

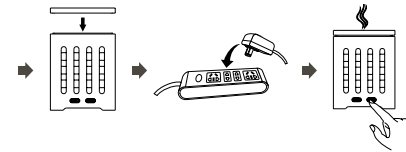
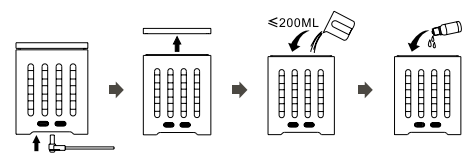
Popis produktu:

- Vrchní kryt
- Tlačítko „Light“
- Tlačítko „Mist“
- Nádržka na vodu
- Maximální hladina vody
- Odtokový výstup
- Základna difuzéru
- Výstup vzduchu
- Přívod vzduchu
- Napájecí konektor
- Pomocné odvodny vzduchu

Specifikace:

Typ difuzéru	ultrasonický
Rozměry	102x103x130 mm
Hmotnost	409 g
Kapacita nádržky	200 ml
Napětí vstup	AC 100-240 V ~ 50/60 Hz
Napětí výstup	DC 24 V, 500 mA

NÁVOD K POUŽITÍ:



- Připojte napájecí kabel.
- Postavte difuzér krytem vzhůru. Tahem sejměte kryt směrem nahoru.
- Naplňte nádržku čistou studenou vodou a esenciálním olejem. Maximální kapacita nádržky je 200 ml a je znázorněna ryskou. Neplňte zvlhčovač teplou vodou, může dojít k poruše. Neplňte nádržku, pokud je difuzér zapnutý. Doporučené množství esenciálního oleje je dvě až tři kapky na každých 100 ml vody.

Upozornění: Intenzita a množství páry se může měnit. Nejedná se o vadu difuzéru a není považováno za chybu. Faktory, které toto mohou ovlivnit, jsou například tvrdost vody, vlhkost vzduchu, okolní teplota a proudění vzduchu.

Upozornění: Používejte jen 100% čisté přírodní esenciální oleje. Před použitím nového esenciálního oleje vyčistěte difuzér v souladu s pokyny v sekci „Údržba“.

- Vraťte kryt zpět na místo. Difuzér nepoužívejte bez krytu.
- Zapojte difuzér do napájení.

Tlačítko „Light“

- Pomocí tlačítka „Light“ si můžeme zapnout barevné osvětlení a přepínat mezi režimy osvětlení.
- Po prvním stisknutí tlačítka se zapne osvětlení a automaticky se bude měnit 7 barev.
- Druhé stisknutí zastaví osvětlení na aktuální barvě.
- Pomocí dalších stisknutí si můžete měnit mezi jednotlivými barvami. Každá barva má světlé a tmavé provedení.
- Přidržením tlačítka po dobu 2 sekund a déle dojde k vypnutí osvětlení.

Upozornění: Osvětlení může fungovat i v případě, že je difuzér vypnut.

Tlačítko „Mist“

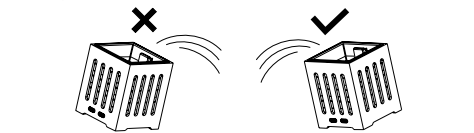
- Pomocí tlačítka „Mist“ se difuzér zapíná a vypíná. Zároveň se může tlačítkem nastavit i režim páry.
- První stisknutí zapne difuzér a pára se bude vypouštět v klasickém režimu.
- Druhé stisknutí tlačítka přepne difuzér do přerušovaného módu – difuzér 30 sekund vypustí páru a 30 sekund páru nevypustí.
- Třetí stisknutí a přidržení delší než 2 sekundy vypne difuzér.

ÚDRŽBA:

Před čišťením se ujistěte, že difuzér není zapojen do zdroje elektrické energie. Nepoužívejte na čišťení žádné části difuzéru agresivní čisticí prostředky ani jiná rozpouštědla.

Pokud nebudete difuzér používat další dobu, nenechávejte vodu uvnitř nádržky. Proloužte tím celkovou životnost přístroje.

- Vypojte difuzér ze zásuvky a sejměte kryt.
- Pokud v nádržce jsou zbytky vody, vylijte je. Řiďte se obrázky níže. Zamezte tím, vniknutí vody do výpustky vzduchu.
- Vyčistěte difuzér pomocí čisté vody a malého množství prostředku na nádobí. Jemně otřete měkkým hadříkem nebo houbičkou.
- Po umytí difuzéru utřete všechny části do sucha.



BEZPEČNOST PŘI PRÁCI SE ZAŘIZENÍM:

- Pozorně si přečtěte připojené bezpečnostní pokyny.
- Pro správné zacházení s produktem si přečtěte nejaktuálnější verzi manuálu, která je dostupná ke stažení na stránce: www.trueulife.eu.
- Tiskové chyby a změny informací vyhrazeny.

VÝROBCE:

elem6 s.r.o.,
Brašovská 15, 16100 Praha 6,
Česká republika



SK - NÁVOD NA POUŽITIE

Obsah balenia:

- 1x difuzér
- 1x sieťový adaptér
- 1x manuál
- 1x bezpečnostná inštrukcia

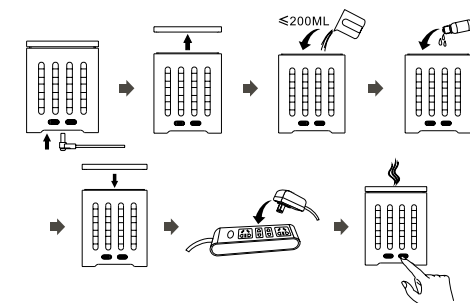
Popis produktu:

- Vrchný kryt
- Tlačidlo „Light“
- Tlačidlo „Mist“
- Nádržka na vodu
- Maximálna hladina vody
- Odtokový výstup
- Základňa difuzéru
- Výstup vzduchu
- Prívod vzduchu
- Napájací konektor
- Pomocné odvodny vzduchu

Specifikácia:

Typ difuzéru	ultrasonický
Rozmery	102x103x130 mm
Hmotnosť	409 g
Kapacita nádržky	200 ml
Napätie vstup	AC 100-240 V ~ 50/60 Hz
Napätie výstup	DC 24 V, 500 mA

NÁVOD NA POUŽITIE:



- Připojte napájecí kabel.
- Postavte difuzér krytom nahor. Tahom odstráňte kryt smerom nahor.
- Naplňte nádržku čistou studenou vodou a esenciálnym olejom. Maximálna kapacita nádržky je 200 ml a je znázornená ryskou. Neplňte zvlhčovač teplou vodou, môže dôjsť k poruše. Neplňte nádržku, pokiaľ je difuzér zapnutý. Doporučené množstvo esenciálneho oleja je dve až tri kvapky na každých 100 ml vody.

Upozornenie: Intenzita a množstvo pary sa môže meniť. Nejedná sa o vadu difuzéru a nie je považované za chybu. Faktory, ktoré toto môžu ovplyvniť, sú napríklad tvrdosť vody, vlhkosť vzduchu, vonkajšia teplota a prúdenie vzduchu.

Upozornenie: Použíajte len 100% čisté prírodné esenciálne oleje. Pred použitím nového esenciálneho oleja vyčistite difuzér v súlade s pokynmi v sekcii „Údržba“.

- Vraťte kryt späť na miesto. Difuzér nepoužívajte bez krytu.
- Zapojte difuzér do napájania.

Tlačidlo „Light“

- Pomocou tlačidla „Light“ si môžeme zapnúť farebné osvetlenie a prepínať medzi režimami osvetlenia.
- Po prvom stlačení tlačidla sa zapne osvetlenie a automaticky sa bude meniť 7 farieb.
- Druhé stlačenie zastaví osvetlenie na aktuálnej farbe.
- Pomocou ďalších stlačení si môžete meniť medzi jednotlivými farbami. Každá farba má svetlé a tmavé prevedenie.
- Přidržením tlačidla po dobu 2 sekund a dlhšie, dojde k vypnutiu osvetlenia.

Upozornenie: Osvetlenie môže fungovať aj v prípade, že je difuzér vypnutý.

Tlačidlo „Mist“

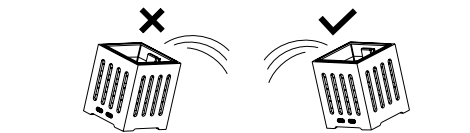
- Pomocou tlačidla „Mist“ môžete difuzér zapínať a vypínať. Zároveň sa môže tlačidlom nastaviť aj režim pary.
- Prvé stlačenie zapne difuzér a para sa bude vypúšťať v klasickom režime.
- Druhé stlačenie tlačidla, prepne difuzér do prerušovaného módu – difuzér 30 sekúnd vypúšťa paru a 30 sekúnd paru nevypúšťa.
- Tretie stlačenie a pridržanie dlhšie než 2 sekundy vypne difuzér.

ÚDRŽBA:

Pred čistením sa uistite, že difuzér nie je zapojený do zdroja elektrickej energie. Nepoužívajte na čistenie žiadnej časti difuzéru agresívne čistiace prostriedky ani iné rozpúšťadlá.

Pokiaľ nebudete difuzér používať dlhšiu dobu, nenechávajte vodu vo vnútri nádržky. Predĺžite tým celkovú životnosť prístroja.

- Vypojte difuzér zo zásuvky a odstráňte kryt.
- Pokiaľ sa nachádzajú v nádržke zbytky vody, vylajte ich. Riadte sa obrázkami nižšie. Zamezte tým, vniknutiu vody do výpustky vzduchu.
- Vyčistite difuzér pomocou čistej vody a malého množstva prostriedku na riad. Jemne otrite mäkkou handričkou alebo špongiou.
- Po umytí difuzéru utrite všetky časti do sucha.



BEZPEČNOST PŘI PRÁCI SO ZARIZENÍM:

- Pozorně si přečtěte připojené bezpečnostní pokyny.
- Pro správné zacházení s produktem si přečtěte nejaktuálnější verzi manuálu, která je dostupná ke stažení na stránce: www.trueulife.eu.
- Tiskové chyby a změny informací vyhrazené.

VÝROBCE:

elem6 s.r.o.,
Brašovská 15, 16100 Praha 6,
Česká republika



